



OPÉRA
de **VICHY**

Une Saison en Hiver
11 novembre 2016 - 13 mai 2017

OPÉRA DE VICHY

BILLETTERIE - 19, rue du Parc à l'Office de Tourisme
Tél. +33 (0)4 70 30 50 30

Pensez à la réservation en ligne

www.opera-vichy.com

Abonnements

à partir du
mardi 11 octobre 2016
possibles uniquement
en 1^{ère} et 2^e catégorie *

*Attention placement
automatique imposé.

Achat à l'unité

à partir du
mardi 18 octobre 2016

*Billetterie en ligne, un moyen simple
et rapide pour réserver vos places.
Le système de paiement est sécurisé,
vous recevrez automatiquement un
mail de confirmation.*

Priorité à l'**abonnement** par **correspondance**
dès réception de ce programme

Les dossiers seront traités par ordre d'arrivée

Réservations «Spécial ouverture»

du mardi 11 Octobre au samedi 22 Octobre 2016 inclus

Abonnement

du mardi 11 octobre
au samedi 15 octobre 2016
inclus

Achat à l'unité

du mardi 18 octobre
au samedi 22 octobre 2016
inclus

Réservations par **téléphone** au +33 (0)4 70 30 50 30
Du mardi au vendredi de 9h à 12h + le samedi de 13h30 à 18h30

Puis vente à la **billetterie**, 19 rue du Parc,
Du mardi au samedi de 13h30 à 18h30

**À partir du mardi 25 Octobre 2016,
reprise des horaires habituels billetterie**

Du mardi au vendredi de 9h30 à 12h et de 13h30 à 18h
Le samedi de 13h30 à 18h

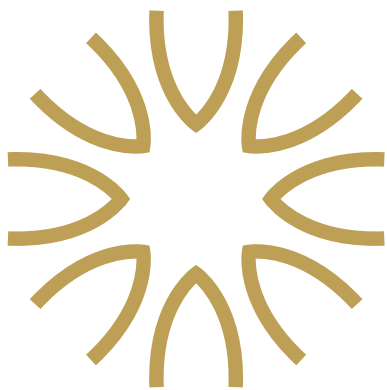
Billetterie fermée le 24 décembre 2016, du 2 au 7 janvier 2017 inclus et le 25 mai 2017.

Retrouvez toutes nos informations pratiques
à la fin de ce programme

Retrouvez le programme de l'Opéra de Vichy,
visitez la salle de l'Opéra, inscrivez-vous à notre newsletter
sur **www.opera-vichy.com**
ou directement sur votre mobile en flashant ce QR CODE



Site internet



OPÉRA
de VICHY

Une Saison en Hiver

11 novembre 2016

13 mai 2017



LA VILLE DE VICHY

L'Office de Tourisme et de Thermalisme de Vichy
présentent



OPÉRA
de VICHY

“UNE SAISON EN HIVER”

11 novembre 2016 - 13 mai 2017

à l'OPÉRA de VICHY

*et remercient les institutions qui apportent
un concours financier pour sa réalisation*

**CONSEIL DÉPARTEMENTAL DE L'ALLIER
LE GROUPE PARTOUCHE
VICHY LABORATOIRES
CENTRE FRANCE - LA MONTAGNE
DUMONT ARTISAN TRAITEUR**

**AOVi
ASSOCIATION DES AMIS DE L'OPÉRA DE VICHY**

Et remercient les partenaires annonceurs

**BANQUE POPULAIRE DU MASSIF CENTRAL
BMW HELI-MOTORS
CEP
SEGUIN DUTERIEZ
VICHY CÉLESTINS SPA HÔTEL**

MAISON DECORET

**LA SEMAINE DE L'ALLIER
FRANCE BLEU
RCF**

MONDELEZ FRANCE CONFECTIONERY PRODUCTION S.A.S.
(Pastilles de Vichy)

**AUBRY JARDINS
BRASSERIE DU CASINO ET DES ARTISTES
CASINO VICHY GRAND CAFÉ
JOAILLERIE CATTEAU-AUCHERE
LE SOFILIA**



Votre programme

11 Novembre 2016 - 13 Mai 2017

NOVEMBRE

- Vendredi 11* 20h **NOORD NEDERLANDS ORKEST** SYMPHONIQUE ET CONCERTANT
Direction, Michel TABACHNIK
Soliste, Nemanja RADULOVIC p. 5
- Vendredi 18 20h30 **BROKEN TANGO - Cie R.E.A. DANZA** TANGO - p. 7
- Samedi 26 20h **Une soirée avec PARIS DES FEMMES** LECTURES
scène d'auteurs p. 9
Nina BOURAOUI, Stéphanie JANICOT,
Amélie NOTHOMB, Véronique OVALDÉ

DÉCEMBRE

- Judi 1^{er}* 20h30 **LE MENSONGE** de Florian ZELLER THÉÂTRE - p. 11
- Dimanche 4 16h **ORCHESTRE D'HARMONIE DE LA VILLE DE VICHY** CONCERT - p. 12
- Dimanche 11 14h30 **IRISH CELTIC « Générations »** MUSIQUE DU MONDE
 & 17h30 *présenté par Indigo Productions* p. 13
- Judi 15 20h **ELIE SEMOUN « À partager »** HUMOUR
présenté par Arachnée Concerts p. 14
- Samedi 31 20h **DERNIER COUP DE CISEAUX** THÉÂTRE
 de Paul PÖRTNER *Soirée de réveillon* p. 15

JANVIER

- Dimanche 15* 16h **À TORT ET À RAISON** THÉÂTRE
 de Ronald HARWOOD p. 17
- Dimanche 22* 15h **LE SYNDROME DE L'ÉCOSSAIS** THÉÂTRE
 de Isabelle LE NOUVEL p. 19
- Dimanche 29* 15h **REPRÉSAILLES** d'Éric ASSOUS THÉÂTRE - p. 21

FÉVRIER

- Dimanche 5* 15h **LA BELLE ET LA BÊTE** BALLET
 MALANDRAIN BALLET BIARRITZ p. 22-23
- Dimanche 12 15h **TOUT À REFAIRE** THÉÂTRE
 de Philippe LELLOUCHE p. 24
- Vendredi 17* 20h **FLEUR DE CACTUS** THÉÂTRE
 de BARILLET et GRÉDY p. 25

MARS

- Mardi 7 ▲ 19h30 **LE COURONNEMENT DE POPPÉE** OPÉRA
 Jeudi 9 19h30 de MONTEVERDI - *Direction, Sébastien d'HERIN*
 Samedi 11 20h *mise en scène, K. M. GRÜBER reprise par E. HAMMER*
Production de l'Opéra de Lyon / Coréalisation Opéra de Vichy p. 26-27
- Judi 16 20h30 **LES CHANSONNIERS DU THÉÂTRE DES 2 ÂNES** HUMOUR
 p. 29
- Judi 23 20h30 **Christelle CHOLLET « Comic-Hall »** p. 31
- Judi 30* 20h30 **LAMBERT WILSON** CHANSON FRANÇAISE
 « Wilson chante MONTAND » p. 33

AVRIL

- Dimanche 2 16h **ORCHESTRE D'HARMONIE DE LA VILLE DE VICHY** CONCERT - p. 34
- Samedi 22 20h **I MUVRINI « Invicta »** MUSIQUE DU MONDE - p. 35
présenté par Cheyenne Production en accord avec AGFB

MAI

- Vendredi 12 20h30 **THE RABEATS « Tribute to the Beatles »** p. 36
présenté par Les Derniers Couchés en accord avec Ginger
- Samedi 13 20h30 **FRANK MICHAEL et ses musiciens** p. 37
présenté par Les Derniers Couchés en accord avec Ginger

JUIN

EN AVANT-PREMIÈRE D'UNE SAISON EN ÉTÉ 2017

- Samedi 24 20h **FABRICE LUCHINI - POÉSIE ?** THÉÂTRE - p. 43
 Rimbaud, Baudelaire, Molière, Flaubert, Labiche

*Spectacles proposés à l'abonnement / ▲ Soirée de gala

Nouvelle
Gamme BMW
Hybride
Rechargeable



Le plaisir
de conduire

www.bmw.fr

LA NOUVELLE GÉNÉRATION HYBRIDE SELON BMW.

iPERFORMANCE

BMW vous propose aujourd'hui une nouvelle génération de modèles Hybrides s'inspirant du meilleur des technologies BMW. Synthèse idéale entre usage électrique et thermique, déplacements en 100 % électrique pour les trajets urbains et périurbains du quotidien* et motorisation essence optimisée pour les longs trajets. À découvrir dès maintenant chez votre Concessionnaire BMW ou sur bmw.fr/hybride



NOUVELLE BMW 330e BERLINE.



NOUVELLE BMW 225xe ACTIVE TOURER.

HELI-MOTORS BMW

20 route de Charmeil - 03700 Bellerive-sur allier - 04 70 98 65 80

* Autonomie 100 % électrique jusqu'à 40 km (BMW 225xe Active Tourer et BMW 330e Berline), et jusqu'à 125 km/h (BMW 330e Berline) ou 130 km/h (BMW 225xe Active Tourer).

L'autonomie dépend de différents facteurs, notamment du style de conduite, des conditions de roulage et de la température. Consommations en cycle mixte des Nouvelles BMW 225xe Active Tourer et BMW 330e Berline : 1,9 à 2,1 l/100 km. Consommation électrique : 11 à 11,9 kWh/100 km. CO₂ : 44 à 49 g/km selon la norme européenne NEDC. BMW France, S.A. au capital de 2 805 000 € - 722 000 965 RCS Versailles - 3 avenue Ampère, 78180 Montigny-le-Bretonneux.

NOUVELLE BMW i3. JUSQU'À 410 KM D'AUTONOMIE.*



Nouvelle BMW i3



Le plaisir
de conduire

En 2016 votre concessionnaire HELI-MOTORS est devenu agent BMW i
Réservez votre essai dès maintenant au 04 70 98 65 80
20 route de Charmeil - 03700 Bellerive-sur-Allier

* Dont 240 km d'autonomie électrique selon norme NEDC et 170 km d'autonomie supplémentaire grâce au prolongateur d'autonomie selon l'estimation constructeur pour une BMW i3 170 ch 94Ah avec prolongateur d'autonomie en option. Consommations en cycle mixte : 0,6 l/100 km. CO₂ : 12 g/km selon la norme européenne NEDC. BMW France, S.A. au capital de 2 805 000 € - 722 000 965 RCS Versailles - 3 avenue Ampère, 78180 Montigny-le-Bretonneux.

NOORD NEDERLANDS ORKEST

Direction, **Michel TABACHNIK**

Soliste, **Nemanja RADULOVIC**, violon



Giuseppe VERDI (1813-1901),
Ouverture de La Force du Destin

Ludwig Van BEETHOVEN (1770-1827),
Concerto pour violon en Ré Majeur; Opus 61

Piotr Ilitch TCHAIKOVSKI (1840-1893),
Symphonie n°6 en si mineur; Opus 74 « La Pathétique »



Avec trois sommets de la musique symphonique romantique, le très charismatique Michel Tabachnik ouvre grand le rideau sur une soirée de fort lyrisme. Verdi conjugue sens tragique, éclat sonore et poignante douleur pour l'ouverture de son opéra *La Forza del destino*, que chacun connaît sans même le savoir parfois... Le Beethoven du *Concerto pour violon* est un maître de la clarté sonore, de plans tout à la fois subtilement et efficacement organisés pour l'un des fleurons du répertoire pour violon, surtout interprété en soliste par un violoniste aussi brillant et inventif que Nemanja Radulovic. Quant à la *Symphonie N° 6*, dite « *Pathétique* » de Tchaïkovski, chargée d'une intense mélancolie, elle est aussi parcourue par des échos du monde russe orthodoxe et marquée par l'expérience du compositeur à l'opéra. Toute une Europe romantique sous la baguette d'un très grand !

Hélène Pierrakos

Durée : 2 h avec entracte

Proposé à l'abonnement

CATÉGORIES

	1	2
PLEIN TARIF	40 €	34 €
TARIF RÉDUIT	34 €	29 €
TARIF JEUNE / ÉTUDIANT / CAVILAM	27 €	21 €
ABONNEMENT	31 €	26 €
ABONNEMENT JEUNE / ÉTUDIANT / CAVILAM	21 €	16 €



VICHY CÉLESTINS
Spa Hôtel

Votre Escapade Opéra de Vichy à partir de 1 jour & 1 nuit



Chambre Deluxe et ardoise-cocktail d'natatoire au bar de l'Hôtel incluant 1 coupe de Champagne ou 1 verre de vin puis 1 cocktail de bienvenue, sans alcool par séjour. 1 Place à l'Opéra de Vichy (spectacle au choix, sur réservation et selon disponibilité). Pass Thermal Spa & Piscine intérieure et extérieure de l'Hôtel.

vichy-spa-hotel.fr

BROKEN TANGO

Compagnie R.E.A. DANZA

Chorégraphies, Diego ARIAS

Direction technique, Eladio CANO

Danseurs

Ximena CARNAVALE, Eulalia GATELL, Maria MEDINA,
Estefania YUSTE, Mercedes Angel LOPERA,
Nacho FORTES, Martin ACOSTA, Jupa ARIAS, Diego ARIAS

Acteurs

Norma GARCIA, Juan ARIAS

Musiciens

Juan BACA, Mariano GONZALEZ, Juan Ramon VEREDAS,
Lorenzo TRIVINO, Nicolas LEGUIZAMON

Chanteurs

Humberto BUENAVENTURA, Gabi LORIA

Broken Tango s'inspire du monde obscur des clubs et bordels de Buenos Aires en Argentine, au début du XX^e siècle. Le tango dit «brisé» reflète l'ambiance passionnelle et les relations ombrageuses de l'époque, dominé par la pègre.

Aux formes anciennes (Gallo ciego, Canaro en Paris), succèdent gestuelles et techniques modernes (Duelo de facón, Contrabajeando), un mélange de ces techniques (El Choclo, Nocturno) , mais aussi des tissus aériens, de l'équilibre, de la danse sur structure métallique, et enfin de la danse contemporaine et de la projection vidéo.

Les tableaux s'enchaînent, tour à tour poignants, drôles, émouvants ou spectaculaires, et ce tango devient alors intemporel, rythmé par un trépидant quintet de musiciens et de chanteurs.

Auréolée de prix en Argentine, la compagnie s'est installée en 2011 en Espagne, où elle développe une création chorégraphique multidisciplinaire : musique, beaux-arts, poésie, cinéma, danse contemporaine, acrobaties... autant d'identités techniques et stylistiques qui composent ses séduisantes créations originales.

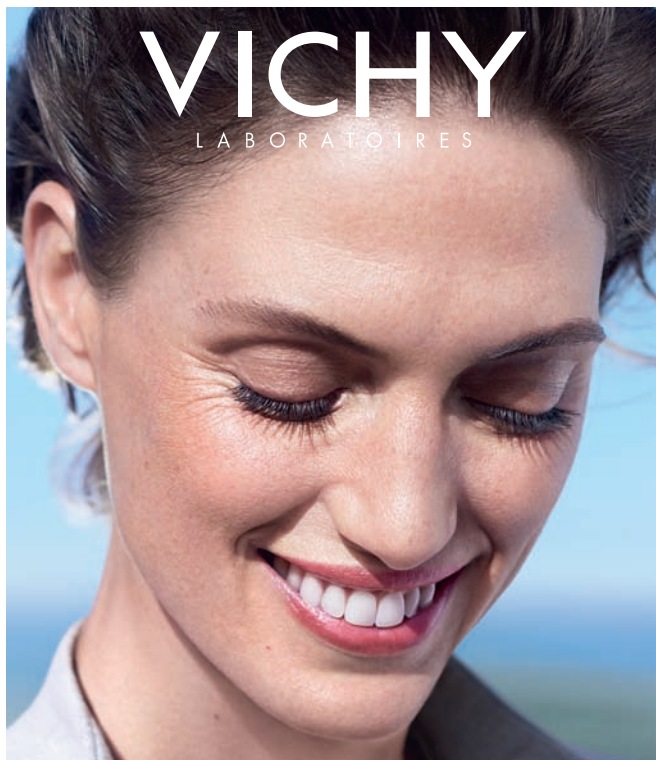
Durée : 1 h 30 sans entracte

TARIF UNIQUE	30 €
TARIF JEUNE / ÉTUDIANT / CAVILAM	20 €



VICHY

LABORATOIRES



Derrière ce sourire, l'efficacité de Liftactiv, le N°1 de l'anti-âge en pharmacie*.



LIFTACTIV SUPREME

Soin correction continue
rides-fermeté

Rhamnose,
puissant sucre
végétal

Eau de Vichy
minéralisante



Une soirée avec PARIS DES FEMMES

- scène d'auteurs -

Lecture de pièces courtes

Créées dans le cadre du *Festival Paris des Femmes*
- scène d'auteurs - au théâtre des Mathurins

**Nina BOURAOUI, Stéphanie JANICOT
Amélie NOTHOMB, Véronique OVALDÉ**

Metteur en scène, Jean-Philippe PUYMARTIN

QUATRE PIÈCES COURTES

PARIS DES FEMMES

— SCÈNE D'AUTEURES —

RANGER LES ZUMAINS

De Stéphanie JANICOT
Avec Jacques LASSALLE
Sophie RODRIGUES
Julie PILOD
Éléonore ARNAUD
et J-Philippe PUYMARTIN

PARTIE DE CHASSE

De Véronique OVALDÉ
Avec J-Philippe PUYMARTIN

OTAGES

De Nina BOURAOUI
Avec Marianne BASLER

ZONE DE NON-DROIT

De Amélie NOTHOMB
Avec Marianne BASLER
William NADYLAM
J-Philippe PUYMARTIN

Né en 2012 de l'initiative de Véronique Olmi (romancière, dramaturge et comédienne), Michèle Fitoussi (journaliste, romancière et scénariste) et Anne Rotenberg (adaptatrice, metteur en scène et directrice artistique), le Paris des Femmes a lieu, chaque année, en janvier au théâtre des Mathurins (Paris). Ensemble, elles ont eu pour ambition de donner un espace d'expression aux auteures et de mettre en lumière sur un temps bref la singularité de leurs styles et de leurs univers.

Le Festival « *Paris des Femmes, scène d'auteurs* » soumet chaque année un thème à des auteures (d'horizon littéraires différents : romancières, dramaturges, scénaristes, journalistes) et les invite à écrire une pièce courte pour la scène. Leurs textes sont mis en espace et édités à l'Avant-Scène-Théâtre. Première édition d'une soirée à Vichy – en présence des 3 créatrices du Paris des Femmes - où 4 textes seront lus et mis en espace.

Durée : 1 h 45 sans entracte

TARIF UNIQUE

20 €



CEP, créateur de bien-être...



... dans votre
cadre de vie



... dans votre
salle de bain



... dans votre
cadre de travail



Concepteur de packagings pour la Cosmétique,
d'accessoires pour le bureau et de poterie horticole.
Fabriqués à 100% dans nos usines à Thiers.

www.cepos.fr
www.cep-cosmetique.fr
www.cep-agriculture.fr

CEP, partenaire de l'Opéra de Vichy depuis 10 ans.

LE MENSONGE

de Florian ZELLER

Mise en scène, Bernard MURAT

Décor, Nicolas SIRE

Musique, Benjamin MURAT

Costumes, Carine SARFATI

Lumières, Laurent CASTAINGT

Assistante à la mise en scène, Léa MOUSSY

Pierre ARDITI, Evelyne BOUIX
Sylvie FLEPP, Jean-Michel DUPUIS

En accord avec le Théâtre Edouard VII



Le Mensonge est une comédie sur la vérité. A l'affiche de cette nouvelle pièce écrite spécialement pour lui par Florian Zeller, après avoir triomphé dans *La Vérité*, Pierre Arditi, génie du mensonge, nous livre un exceptionnel numéro d'équilibriste autour de la vérité et de ses arrangements.

Dans la rue, Alice (Evelyne Bouix) a surpris le mari d'une de ses amies avec une autre femme et se trouve confrontée à ce dilemme entêtant : faut-il lui dire ce qu'elle a vu ? Paul (Pierre Arditi) tente de la convaincre qu'elle doit absolument lui cacher la vérité. Il fait ainsi l'éloge du mensonge... Est-ce seulement pour défendre son ami ? Ou a-t-il lui aussi des choses à cacher ? À moins que ce ne soit elle qui avance masquée ? Pour mieux lui faire avouer ses mensonges ? Pour mieux dissimuler les siens ? Difficile de savoir... Une seule chose est certaine : toute vérité n'est pas bonne à ne pas dire... À moins que ce ne soit l'inverse.

Durée : 1 h 40 sans entracte

Proposé à l'abonnement

CATÉGORIES

	1	2	3
PLEIN TARIF	40 €	37 €	32 €
TARIF RÉDUIT	37 €	34 €	30 €
TARIF JEUNE / ÉTUDIANT / CAVILAM	19 €	16 €	12 €
ABONNEMENT	34 €	30 €	24 €
ABONNEMENT JEUNE / ÉTUDIANT / CAVILAM	17 €	14 €	11 €

CONCERT

Dimanche 4 Décembre 2016 - 16h00

ORCHESTRE D'HARMONIE de la Ville de Vichy

Direction, Bruno TOTARO

Jean Paul CHEVRIOT, flûte

Joël JORDA, clarinette

Nigel HESS (1953), Lochnagar

*Camille SAINT-SAENS (1835-1921),
Introduction et rondo capriccioso pour flûte et clarinette*

José SUNER ORIOLA (1964), Vasa

Franco CESARINI (1961), Danses russes

*Gioacchino ROSSINI (1792-1868),
Thème et variations pour clarinette*

Bedrich SMETANA (1824-1884), La Moldau



Pour son 17^e et dernier concert de l'année, l'orchestre présente la suite d'orchestre de Nigel Hess, basée sur les danses écossaises pratiquées dans la région du lac Lochnagar, et d'anciennes danses russes habilement orchestrées par le compositeur suisse Franco Césarini. Flûte et clarinette sont mises en valeur par les solistes de l'orchestre, professeurs au Conservatoire, dans deux œuvres où alternent lyrisme et vélocité.

Vasa est le nom d'un navire suédois qui coula peu après son lancement en 1628. Le compositeur a voulu exprimer la puissance de ce bâtiment, le désespoir provoqué par sa perte, et sa renaissance après le renflouage. La Moldau, célèbre poème symphonique du compositeur tchèque Bedrich Smetana, est un voyage romantique au fil de la rivière qui traverse Prague.

Avec le concours du Crédit Mutuel Massif Central

Durée : 1 h 45 avec entracte

TARIF UNIQUE

7 €

TARIF RÉDUIT - Élèves du Conservatoire de Vichy avec justificatif

3,50 €



Indigo Productions et TFi SPECTACLE présentent

IRISH CELTIC

« Générations »

Nouveau spectacle

Chorégraphies, Ciaran CONNOLLY
Ashlene McFADDEN

Direction musicale, Anthony DAVIS

Direction artistique, Toby GOUGH



Le premier show créé en 2011 a effectué une tournée triomphale en Europe avec plus de 200.000 spectateurs. Revoici Irish Celtic dans une toute nouvelle version !

Le rideau s'ouvre et aussitôt l'atmosphère évoque les grands espaces et l'ode à la nature auxquels Robert Redford a si bien rendu hommage dans son long métrage *Et au milieu coule une rivière*. Le décor est planté ! Le ton est donné quand retentissent les premières notes du thème musical composé par James Horner pour le film culte *Légende d'automne*.

Une fresque enlevée où se mêlent jeunes et moins jeunes, où le moderne et l'ancien se conjuguent harmonieusement avec la découverte du Prodigjig ; cette danse révélée dans une émission de télévision donne au show une dimension toute contemporaine. Deux heures de danses effrénées, de musiques entraînantes aux résonances celtiques, mais pas seulement. L'émotion et l'humour made in Ireland s'invitent sur scène. Avec quelques pépites, comme *Et l'on n'y peut rien*, le tube de Jean-Jacques Goldman, élu personnalité préférée des Français. L'artiste a donné son accord pour que son titre soit revisité et rebaptisé Generations : tout un symbole dans cette histoire où le patrimoine familial et culturel se transmet de génération en génération.

Durée : 2 h avec entracte

CATÉGORIES

	carré or	1	2
PLEIN TARIF	50 €	47 €	44 €
GROUPE : + de 10 personnes		44 €	41 €

BACKLINE / VMA présente

ÉLIE SEMOUN

« À partager »

Mise en scène, Roger LOURET

*Auteurs, Elie SEMOUN, Nans DELGADO
et Frédéric HAZAN*



Le nouveau one-man-show d'Élie Semoun lui ressemble. Avec intelligence et pudeur, il dresse le portrait de personnalités diverses.

Du djihadiste débutant au patron efféminé du Spa Empire des sens, en passant par Mapi la femme cougar épanouie, un pervers ravi de son voyage en Thaïlande, Jean-Louis le nouvel élu d'une mairie fasciste, un pervers ravi des «rapports humains» en Thaïlande...Élie Semoun propose une palette de personnalités hautes en couleurs. Mais l'humoriste a également choisi de se livrer en parlant de son fils adolescent, de ses origines marocaines et de sa vie amoureuse. Un spectacle intime et saignant !

« Les fans découvriront ici un autre Élie Semoun, plus profond, plus touchant. » Télérama

« Son goût et son talent pour incarner des personnages ne l'ont pas quitté. » LeMonde.fr

Durée : 1 h 15 sans entracte

CATÉGORIES

TARIF UNIQUE

1	2	3
39 €	36 €	30 €

Molière 2014 de la Meilleure Comédie

DERNIER COUP DE CISEAUX

de Paul PÖRTNER

Adapté par Sébastien AZZOPARDI,
Sacha DANINO

Mise en scène, Sébastien AZZOPARDI
Assistant mise en scène, Emmanuelle TACHOIRES
Décor, Juliette AZZOPARDI
Costumes, Pauline GALLOT

SOIRÉE DU RÉVEILLON



Le public s'installe dans un salon de coiffure où la bonne humeur règne grâce à un propriétaire survolté et à une shampooineuse délurée.

Tout a l'air de se passer comme d'habitude jusqu'au moment où un meurtre atroce est commis dans l'immeuble. La police débarque en trombe dans le salon de coiffure et rassemble les suspects. Les seuls à avoir été dans l'immeuble au moment du crime sont le propriétaire du salon, la shampooineuse et deux de leurs clients.

L'enquête démarre. Pour retracer les faits, l'inspecteur de police veut procéder à une reconstitution. Ses uniques témoins sont alors... les spectateurs ! A l'aide des indices donnés par le public pendant cette reconstitution interactive, les policiers vont petit à petit remonter la trace du coupable. Mais attention, dans ce spectacle, le coupable d'un soir n'est pas forcément le même que la veille...

La pièce a été écrite par un psychologue allemand il y a trente ans dans le cadre d'une étude psychologique des comportements de groupe. Depuis qu'elle a été adaptée par les américains Marilyn Abrams et Bruce Jordan elle cartonne aux Etats-Unis et dans le monde entier. Elle a rassemblé plus de 9 millions de spectateurs !

Durée : 2 h avec entracte

CATÉGORIES

	1	2	3
PLEIN TARIF	42 €	39 €	35 €
TARIF RÉDUIT	39 €	35 €	30 €
TARIF JEUNE / ÉTUDIANT / CAVILAM	26 €	21 €	16 €

M a i s o n D e c o r e t

HÔTEL 4 ÉTOILES & ORIGINAL RESTAURANT

Seul restaurant étoilé Michelin de l'Allier
« 4 toques » au Gault & Millau

MEILLEUR OUVRIER DE FRANCE



*Dans leurs créations culinaires, Martine et Jacques Decoret
vous font découvrir les splendeurs de l'Auvergne.*

15 rue du Parc - 03200 Vichy - Informations 04 70 97 65 06 - www.maisondecoret.com



Cinéma Étoile Palace

Centre commercial Les quatre chemins

35 rue Lucas • 03200 Vichy

Retrouvez toute la programmation
des retransmissions en direct de
l'Opéra Bastille et du Palais Garnier
pour la saison 2016/2017.

Demandez le programme
A Cinéma Etoile Palace 04 70 30 18 90

Étoile
PALACE

Molières 2016

À TORT ET À RAISON

de Ronald HARWOOD

Michel BOUQUET nommé pour le Molière du Meilleur Comédien
Didier BRICE a reçu le Molière du Meilleur Comédien pour second rôle

Mise en scène, Georges WERLER

Assistante mise en scène, Nathalie BIGORRE

Traductrice, Dominique HOLLIER

Scénographie, Agostino PACE

Costumes, Pascale BORDET

Lumières, Jacques PUISAIS

Conception sonore, Jean-Pierre PREVOST

Accessoiristes, Bénédicte CHARPIAT et Coralie AVIGNON

Michel BOUQUET

**Francis LOMBRAIL, Juliette CARRÉ,
Didier BRICE, Margaux VAN DEN PLAS
et Damien ZANOLY**

Pascal Legros Productions en accord avec le Théâtre Hébertot

Nous sommes en 1946, le commandant américain Steve Arnold est chargé d'instruire le dossier pour la comparution de Wilhem Furtwängler devant le tribunal de dénazification organisé par les Alliés. Il lui est reproché d'être resté durant toute la guerre à la tête du Berliner Philharmoniker. A-t-on raison ou tort d'accuser Wilhelm Furtwängler ? L'art peut-il serrer la main à la barbarie ? Cette pièce écrite par le scénariste du film *Le Pianiste*, retrace l'histoire de l'un des plus grands chefs d'orchestre du siècle.

L'immense comédien Michel Bouquet apporte ici toute la puissance de son interprétation pour incarner la complexité d'une personnalité qui défraya la chronique historique. Un affrontement poignant et féroce entre le commandant et l'artiste.



Durée : 1 h 45 sans entracte

Proposé à l'abonnement

CATÉGORIES

	1	2	3
PLEIN TARIF	40 €	37 €	32 €
TARIF RÉDUIT	37 €	34 €	30 €
TARIF JEUNE / ÉTUDIANT / CAVILAM	19 €	16 €	12 €
ABONNEMENT	34 €	30 €	24 €
ABONNEMENT JEUNE / ÉTUDIANT / CAVILAM	17 €	14 €	11 €

SEGUIN

DUTERIEZ



FABRICANT

cheminées poêles inserts - bois granulés gaz



150 points de vente en France dont 3 en Auvergne

Z.I. de Lhérat - **RANDAN** - 04 70 56 16 80

Bd Gustave Flaubert - **CLERMONT FD** - 04 73 92 98 30

27 av. de la République - **MONTLUÇON** - 04 70 08 91 46

www.seguin.fr

LE SYNDROME DE L'ÉCOSSAIS

de Isabelle LE NOUVEL

Mise en scène, Jean-Louis BENOIT

Décor, Jean HAAS

Lumières, Jean-Pascal PRACHT

Costumes, Marie SARTOUX

Son, Fabrice NAUD

Assistant mise en scène, Laurent DELVER

Thierry LHERMITTE, Bernard CAMPAN
Christiane MILLET, Florence DAREL

Pascal Legros Productions

en accord avec le Théâtre des Nouveautés et ICE3



Bruno et Florence ont invité Sophie et Alex pour la soirée mais rien ne se passera comme prévu entre l'auteur à succès, le brillant chef d'entreprise et leurs épouses, qui sont sœurs. Une réjouissante cascade d'incidents va rapidement transformer la réunion de famille en une nuit folle où les secrets, les bouteilles et les non-dits vont voler en éclats jusqu'à amener les deux couples, pris dans un irrésistible tourbillon, à formuler les projets les plus inattendus... Thierry Lhermitte et Bernard Campan pour la première fois réunis sur les planches de théâtre...pour notre plus grand plaisir : une rencontre au sommet peu avare de sensations !

Durée : 1 h 45 sans entracte

Proposé à l'abonnement

CATÉGORIES

	1	2	3
PLEIN TARIF	40 €	37 €	32 €
TARIF RÉDUIT	37 €	34 €	30 €
TARIF JEUNE / ÉTUDIANT / CAVILAM	19 €	16 €	12 €
ABONNEMENT	34 €	30 €	24 €
ABONNEMENT JEUNE / ÉTUDIANT / CAVILAM	17 €	14 €	11 €

Brasserie du Casino et des Artistes

Face à l'entrée des Artistes de l'Opéra

4, rue du Casino - 03200 Vichy - 04 70 98 23 06

Mail : bdcvichy@wanadoo.fr - Site : brasserie-du-casino.fr



La Brasserie du Casino est une véritable institution Vichyssoise.

La cuisine généreuse et raffinée d'Olivier TAJETTI et l'accueil chaleureux de Delphine et de son équipe se conjuguent pour offrir à leurs hôtes un délicieux moment dans cette jolie maison des années 20.

Nous vous proposons une formule "avant" ou "après" spectacles.

CATTEAU-AUCHÈRE

Joillier - Créateur Diamantaire

Une signature de qualité depuis 1896



2 rue du Président Wilson • 03200 VICHY

Tél. 04 70 31 87 60

Aubry Jardins

Création et aménagement
de parcs et jardins

06 15 40 83 91

27 Chemin du Bout du Monde
03700 Serbannes

REPRÉSAILLES

de Éric ASSOUS

Mise en scène, Anne BOURGEOIS
Assistante à la mise en scène, Betty LEMOINE

Michel SARDOU, Marie-Anne CHAZEL
Laurent SPIELVOGEL, Caroline BAL
Emma GAMET, Ariane SEGUILLON



La Vie est parfois mal faite. Alors qu'ils viennent tout juste de célébrer le mariage de leur fille unique, c'est de divorce dont il est question entre Rosalie et Francis. Et l'on comprend madame : elle a observé son mari fricoter toute la soirée avec sa dernière conquête. Inviter sa maîtresse au mariage de sa fille en présence de sa propre femme, Francis n'y est effectivement pas allé avec le dos de la cuillère. Goujat et lâche, il tente dans un premier temps de se défendre maladroitement. Rosalie, qui l'aime toujours, est sur le point de lui laisser une seconde chance; mais quand elle découvre que son époux n'en est pas à sa première incartade, la possibilité d'armistice est vite oubliée. La guerre est cette fois ouvertement déclarée. Rosalie fourbit ses armes et se sent prête à lancer les représailles. Francis va vite apprendre à ses dépens qu'il n'existe pas pire ennemie qu'une femme outragée. Eric Assous, docteur ès relations conjugales du théâtre, est en grande forme et nous revient cette fois avec un vrai boulevard.

Extrait de Pariscope

Durée : 1 h 40 sans entracte

Proposé à l'abonnement

CATÉGORIES

	1	2	3
PLEIN TARIF	40 €	37 €	32 €
TARIF RÉDUIT	37 €	34 €	30 €
TARIF JEUNE / ÉTUDIANT / CAVILAM	19 €	16 €	12 €
ABONNEMENT	34 €	30 €	24 €
ABONNEMENT JEUNE / ÉTUDIANT / CAVILAM	17 €	14 €	11 €



Comme Jean Cocteau, dont le film sortit sur les écrans en 1946, tout le monde a lu *La Belle et la Bête* que Jeanne-Marie Leprince de Beaumont emprunta en 1757 à Gabrielle-Suzanne de Villeneuve pour « plaire à la jeunesse en l’instruisant. » C’est que la bienveillante gouvernante, qui s’était nommée elle-même « Mademoiselle Bonne », tenait des fées et savait transmettre le don de ne pas vieillir. C’est aussi que l’homme ne vit pas seulement de pain ; avide d’idéal, il se nourrit également d’amour, de beauté et de tout ce qui éblouit les yeux.



Bien que fascinée par la beauté qu’elle célébra sous toutes ses formes, Madame Leprince de Beaumont nous invite à faire plus de cas de la bonté d’âme que de la beauté. Ainsi, en gagnant par son esprit le cœur de la Belle, la Bête se délivre de ses formes animales et du voile de sa laideur, pour apparaître « plus beau que le jour ». Une métamorphose par l’amour dans l’éclat de la plus parfaite harmonie. Par ses références à la mythologie et son écriture héritée du XVII^e siècle, Cocteau le franc-tireur était un « classique ». Un style auquel il injecta de la jeunesse en défendant que « l’art n’existe que s’il prolonge un cri, un rire ou une plainte. » De la sorte, la notion « d’artiste blessé » occupe une place centrale dans son œuvre et notamment dans *La Belle et la Bête*. C’est ce que nous allons tenter de traduire dans le ballet...

Sans se pencher sur toutes les interprétations du conte, on peut y déceler un récit initiatique visant à résoudre la dualité de l’être : la Belle incarnant l’âme de l’être humain et la Bête sa force vitale et ses instincts. Unité perdue ou nature humaine déchirée, quoiqu’il en soit, sur des pages symphoniques de Tchaïkovski, dans notre proposition la Bête, délivrée de ses démons intérieurs, épousera la Belle sous un soleil ardent.

Thierry Malandain

LA BELLE ET LA BÊTE

MALANDAIN BALLET BIARRITZ

Avant-première avec l'Orchestre Symphonique d'Euskadi
Versailles - Opéra Royal, 11, 12, 13 décembre 2015

Création / première française à Lyon - 17e Biennale de la Danse de Lyon
Amphithéâtre Cité Internationale, 16, 17, 18 septembre 2016

Chorégraphie, **Thierry MALANDAIN**

Musique, Piotr Ilitch TCHAIKOVSKI

Décors et costumes, Jorge GALLARDO

Conception lumière, Francis MANNAERT

Réalisation costumes, Véronique MURAT

Conception décor et accessoires, Frédéric VADÉ

Réalisation masques, Annie ONCHALO

Maîtres de ballet, Richard COUDRAY, Françoise DUBUC

Artistes chorégraphiques

Ione Miren Aguirre, Raphaël Canet, Mickaël Conte, Ellyce Daniele,
Frederik Deberdt, Romain Di Fazio, Baptiste Fisson, Clara Forgues,
Michaël Garcia, Irma Hoffren, Miyuki Kanei, Mathilde Labé,
Hugo Layer, Guillaume Lillo, Claire Lonchamp, Nuria López
Cortés, Arnaud Mahouy, Ismael Turel Yagüe, Patricia Velazquez,
Laurine Viel, Daniel Vizcayo, Lucia You González.

*Soirée placée sous la Présidence du
Conseil Départemental de l'Allier*



Le Centre Chorégraphique National de Nouvelle-Aquitaine en Pyrénées-Atlantiques Malandain Ballet Biarritz est financé par le Ministère de la Culture et de la Communication-DRAC Aquitaine Limousin Poitou-Charentes, la Ville de Biarritz, la Région Nouvelle-Aquitaine, le Conseil Départemental des Pyrénées-Atlantiques.

Dans le cadre de leur coopération eurorégionale, Malandain Ballet Biarritz et le Teatro Victoria Eugenia ont créé avec les villes de Donostia / San Sebastián et Biarritz un projet de coopération culturelle dénommé « Ballet T », initié et développé grâce au soutien des Fonds Européens de Développement Régional (FEDER) / Programme Opérationnel de Coopération Territoriale Espagne-France-Andorre (POCTEFA).

L'Agglomération Côte Basque Adour (ACBA) soutient le Ballet T pour ses actions sur l'Eurocité Basque Bayonne - San Sebastián au titre de la coopération territoriale et du développement de l'attractivité du territoire.

À l'occasion de certaines tournées internationales, Malandain Ballet Biarritz est soutenu par l'Institut Français.

Coproduction : Opéra Royal / Château de Versailles Spectacles, Biennale de la Danse de Lyon 2016, Opéra de Saint-Etienne, Ballet T - Teatro Victoria Eugenia Donostia / San Sebastián, CCN Malandain Ballet Biarritz.

Partenaires : Donostia / San Sebastián Capitale Européenne de la Culture 2016, Orquesta Sinfónica de Euskadi, Opéra de Reims, Opéra de Vichy, Teatro Mayor de Bogota, Fondazione Teatro Comunale Città di Vicenza, Equilibre-Nuithonie-Fribourg, Théâtre Olympique d'Arcachon, Théâtre le Forum de Fréjus.

Durée : 1 h 15 sans entracte

Proposé à l'abonnement

CATÉGORIES

	1	2	3
PLEIN TARIF	40 €	37 €	32 €
TARIF RÉDUIT	37 €	34 €	30 €
TARIF JEUNE / ÉTUDIANT / CAVILAM	19 €	16 €	12 €
ABONNEMENT	34 €	30 €	24 €
ABONNEMENT JEUNE / ÉTUDIANT / CAVILAM	17 €	14 €	11 €

TOUT À REFAIRE

de Philippe LELLOUCHE

Coréalisation Opéra de Vichy / Atelier Théâtre Actuel

Mise en scène, Gérard DARMON
Lumières, Jacques ROUVEYROLLIS
Musiques, Christophe CASANAVE

Gérard DARMON, Philippe LELLOUCHE...

*Atelier Théâtre Actuel et le Théâtre de La Madeleine,
 en accord avec K-Wet Production*



Une terrasse de café, trois comédiens et un voyage dans le passé... source de rires, d'émotions et de complicité !

Un soir d'été, deux amis de toujours se retrouvent en terrasse pour boire un verre.

Nostalgiques des bons souvenirs du passé, ils s'empêchent de profiter de l'instant présent.

La serveuse qui les écoute va leur proposer étrangement de remonter le temps.

Une expérience incroyable qui va leur permettre de réaliser que vieillir n'est pas si mal.

Partagez ce voyage onirique, émouvant et surprenant qui permet aux comédiens d'interpréter plusieurs rôles.

Au travers de cette nouvelle pièce originale, la plume efficace de Philippe Lellouche s'allie à l'expérience de Gérard Darmon, qui en assure la mise en scène.

Derrière ce rapprochement se cache une joyeuse coïncidence de vécu, de vie partagée, de relation amicale.

Les deux comédiens affichent une complicité singulière dans cette pièce introspective et intimiste, aussi drôle que tendre, qu'ils opposent à la fraîcheur naturelle de cette comédienne de talent.

Durée : 1 h 30 sans entracte

CATÉGORIES

	1	2	3
PLEIN TARIF	40 €	37 €	32 €
TARIF RÉDUIT	37 €	34 €	30 €
TARIF JEUNE / ÉTUDIANT / CAVILAM	19 €	16 €	12 €

FLEUR DE CACTUS

de BARILLET et GRÉDY

Six nominations aux Molières 2016

Catherine Frot a obtenu le Molière dans la Catégorie « Comédienne dans un théâtre privé ». Spectacle nommé dans les catégories « Théâtre privé », « Comédie » et « Création visuelle ». Michel Fau nommé dans les catégories « Comédien dans un spectacle de théâtre privé » et « Metteur en scène d'un spectacle de théâtre privé »

Mise en scène, Michel FAU
Assistant mise en scène, Damien LEFEVRE
Décors, Bernard FAU
Assisté d' Emmanuel CHARLES
Costumes, David BELUGOU
Lumières, Joël FABING
Maquillages, Pascale FAU

Catherine FROT, Michel FAU
 Mathilde BISSON, Patrick LIGARDES
 Marie-Hélène LENTINI, Wallerand DENORMANDIE
 Frédéric IMBERTY, Audry LANGLE

Jean-Marc Dumontet en accord avec Le Théâtre Antoine



Formant un couple étourdissant, Catherine Frot et Michel Fau nous offrent l'occasion de redécouvrir l'élégance piquante de *Fleur de Cactus* de Barillet Grédy. La mécanique du vaudeville est ici absolue, le texte une véritable partition musicale et la folie raffinée de Catherine Frot s'accorde à merveille à cette *Fleur de cactus* repiquée par Michel Fau. Un dentiste – incarné par Michel Fau – contraint de demander à son assistante – Catherine Frot (secrètement amoureuse de son dentiste de patron)– de prétendre qu'elle est sa femme, et prête à jouer de drôles de comédies pour lui concilier les faveurs d'une jeune maîtresse (Mathilde Bisson, épatante). Mensonges, quiproquos et portes qui claquent : *Fleur de Cactus*, une comédie dans la plus pure tradition du boulevard.

Durée : 2 h 15 sans entracte

Proposé à l'abonnement

CATÉGORIES

	1	2	3
PLEIN TARIF	40 €	37 €	32 €
TARIF RÉDUIT	37 €	34 €	30 €
TARIF JEUNE / ÉTUDIANT / CAVILAM	19 €	16 €	12 €
ABONNEMENT	34 €	30 €	24 €
ABONNEMENT JEUNE / ÉTUDIANT / CAVILAM	17 €	14 €	11 €

L'Incoronazione di Poppea (1643)

Deux manuscrits de l'œuvre de Claudio Monteverdi ont été découverts, l'un à Venise, l'autre à Naples, et les différences font apparaître des ajouts, qui ne sont peut-être pas de la main du maître. Mais qu'importe, cette histoire qui mêle passion, politique, naïveté, fourberie, tragique et burlesque est peut-être la première véritable œuvre de théâtre en musique, aux personnages typés, psychologiquement dessinés par le librettiste Busenello avec un trait impitoyable : Poppée, amoureuse ou ambitieuse, Sénèque, qui meurt en philosophe après avoir vécu en potentat, ou même Octavie l'épouse répudiée dont on ne sait ce qu'elle regrette le plus de Néron ou du pouvoir. Cette complexité ne pouvait qu'intéresser un metteur en scène passionné par les entrelacs des âmes comme Grüber.

Klaus Michael Grüber (1941-2008)

Klaus Michael Grüber ne pouvait pas être oublié dans ce festival dédié à la mémoire de la mise en scène, et dont l'Opéra de Lyon a déjà présenté *La Traviata* en 2009.

L'un des metteurs en scène les plus emblématiques des 40 dernières années, authentique européen, né en Allemagne, formé en Italie, coanimateur de la Schaubühne de Berlin aux côtés de Peter Stein, qui a tant donné au théâtre en France notamment par sa collaboration continue avec le Festival d'Automne.

Cette *Incoronazione di Poppea* est née en 1999 à Aix-en-Provence à un moment où il vient d'offrir à Salzbourg un *Tristan und Isolde* fragile et sensible, et où l'opéra occupe désormais l'essentiel de son travail.

La production

Ainsi, Grüber sait faire percevoir les passions sans jamais verser dans l'impudeur. Dans un décor très référencé du peintre Gilles Aillaud son vieux complice, qui renvoie à la Renaissance raphaëlienne tout en s'inspirant de fresques pompéiennes, et qui reconstitue l'antiquité rêvée du monde intellectuel où évoluait Monteverdi, il réalise un travail d'un hiératisme apparent, mais où la sensualité surgit à chaque mouvement, à chaque regard, à chaque effleurement, sans jamais tomber dans la vulgarité du démonstratif.

Cette distance tragique n'aboutit pas à la froideur, mais fait entrer le spectateur dans une métaphore poétique et cathartique tout à la fois. C'est ce qui a fait de cette production une des réalisations les plus accomplies de l'œuvre de Monteverdi, où se côtoient amour et violence, mais toujours poésie.

Des représentations à Lyon et à Vichy

Voilà qui donne son sens à sa re-présentation lyonnaise, dans le cadre d'un espace théâtral (le TNP) où s'est déroulée une partie de l'histoire de la scène contemporaine dont Grüber est un phare, mais aussi, pour marquer la naissance de la grande région Aqvergne Rhône-Alpes, dans la magnifique salle «Art nouveau» de l'Opéra de Vichy.

Guy Cherqui

*Dumont Artisan Traiteur
partenaire de l'Opéra de Vichy



Soirée de gala* - Mardi 7 Mars 2017 - 19h30
 Jeudi 9 Mars - 19h30 / Samedi 11 Mars 2017 - 20h00



Une production de l'Opéra de Lyon
 coréalisation Opéra de Vichy



LE COURONNEMENT DE POPPÉE

Claudio MONTEVERDI

Opéra en 3 actes avec prologue, 1643 - Livret de Francesco Busenello
 En italien

Recréation de la mise en scène de Klaus Michael Grüber
 (Festival d'Aix-en-Provence - 1999 et 2000, Wiener Festwochen - 2000)

Direction musicale, Sébastien d'HÉRIN

Mise en scène, Klaus M. GRÜBER

reprise par Ellen HAMMER

Décors, Gilles AILLAUD recréés par Bernard MICHEL

Costumes, Rudy SABOUNGHI

Lumières, Dominique BORRINI

Solistes du Studio de l'Opéra de Lyon

Ensemble Les Nouveaux Caractères

Bien avant Mozart, Verdi ou Wagner, Monteverdi, avec *Le Couronnement de Poppée*, tisse de façon fascinante enjeux politiques et passions individuelles. L'opéra est à peine né et tout y est déjà : sublimes arias (« Addio, Roma ») et scènes d'actions, complots et divertissements, vocalité éperdue et rythmicité jubilatoire, scènes solistes et scènes d'ensemble (le suicide de Sénèque, qu'accompagnent ses amis par un madrigal funèbre, est un sommet du répertoire)... Les Nouveaux Caractères fêtent cette année leurs 10 ans en poursuivant leur exploration du répertoire baroque, sur instruments anciens, sous la direction inspirée de leur chef Sébastien d'Hérin, en compagnie des chanteurs du Studio de l'Opéra de Lyon.

Et c'est à Klaus Michael Grüber, metteur en scène disparu en 2008, passé par les plus grands théâtres et compagnies européens (Piccolo Teatro de Milan, Schaubühne de Berlin, Festival d'Automne de Paris, etc.) que l'on doit une mise en scène créée à Aix en 1999 - reprise dans le cadre du Festival Mémoires de l'Opéra de Lyon - cherchant à retrouver, dans une sobriété non dénuée de profondeur poétique, toute la force de l'antique. Rigueur formelle et sensualité, beauté des décors de Gilles Aillaud et des costumes de Rudy Sabounghi, finesse dans le traitement psychologique des personnages font de cette production présentée à l'Opéra de Vichy par l'Opéra de Lyon, l'un des temps forts de la création lyrique de ces dernières années.

Hélène Pierrakos

Durée : 3 h avec entracte

CATÉGORIES

	1	2	3
PLEIN TARIF	52 €	36 €	20 €
TARIF RÉDUIT	46,8 €	32,4 €	18 €
TARIF JEUNE / ÉTUDIANT / CAVILAM	24 €	16 €	10 €

ARTISAN
TRAITEUR

Dumont



Dumont Traiteur Saveur et créativité

Met tout son savoir-faire à votre service pour
organiser vos évènements...

Cocktail, mariage, communion, baptêmes,
cérémonies...

Cédric ETIENNE - Sébastien CORNIL

29 Grande Rue
03240 LE MONTET
0470 47 11 71



Traiteur-Dumont

Vichy

04 70 96 67 01

Montluçon

04 70 06 04 78

Le Montet

04 70 47 11 71

Montmarault

04 70 07 69 15

Saint-Pourçain/Sioule

04 70 45 30 10

LES CHANSONNIERS DU THÉÂTRE DES 2 ÂNES

présentent

AH ! ÇA RIRA, ÇA RIRA, ÇA RIRA...

Direction, Jacques MAILHOT
Organisation, Alain DUBOIS
Lumières, Philippe BOUCOIRAN

Jacques MAILHOT, Michel GUIDONI
Florence BRUNOLD

Maurice Druon disait que Les Chansonniers étaient comme un sac Hermès ou une Ferrari GT... Indémoudables ! L'auteur des *Rois Maudits* avait vu juste. Les Chansonniers traversent le temps, les républiques et les modes avec la constance et l'affection du public qui ont de quoi rendre jaloux certains artistes au succès éphémère.

Avec Les Chansonniers, point de message politique, de leçon ou de propos vengeurs. Juste des analyses toujours drôles et souvent pertinentes. Personne ne se prend au sérieux. Le seul parti est celui d'en rire.

Il suffit d'entendre les specta-

teurs à la sortie du Théâtre des 2 Ânes pour se rendre compte que ces amoureux du bon mot sont d'excellents thérapeutes. «Cure de rire, bain de jouvence «...Beaucoup de personnalités qui fréquentent assidument le Théâtre des 2 Ânes pensent que Les Chansonniers devraient être remboursés par la sécurité sociale.

Joli témoignage pour ces joyeux lurons qui ont l'art de dénicher la drôlerie derrière la morosité et la joie de vivre dans la tristesse.



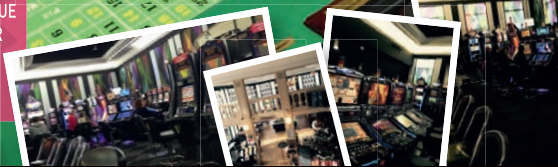
Durée : 1 h 40 sans entracte

TARIF UNIQUE	30 €
TARIF JEUNE / ÉTUDIANT / CAVILAM	20 €

VENEZ DÉCOUVRIR
VOTRE NOUVEL
ESPACE DE JEU
ENTIÈREMENT RÉNOVÉ !

Ouvert 7J/7 de 10h à 3h

125 MACHINES À SOUS
6 POSTES DE ROULETTE
ANGLAISE ÉLECTRONIQUE
JEUX DE TABLE - POKER
BAR & RESTAURANT
SOIRÉES À THÈMES
CONCERTS LIVE



7, RUE DU CASINO - 03200 VICHY - T. 04 70 97 07 40 - WWW.CASINOVICHYGRANDCAFE.COM

Entrée des salles de jeux réservée aux personnes majeures et non interdites de jeux sur présentation d'une pièce d'identité ou de votre Carte Players Plus. Jouer comporte des risques : endettement, dépendance... Appelez le 09 74 75 13 13 | Appel non surtaxé

MUSEE DE L'OPERA DE VICHY

Exposition jusqu'au 18 décembre 2016

DÉCORS
d'Opéra



Du carnet de croquis au décor construit pour la scène,
l'exposition propose de découvrir toutes les étapes de réalisations
des décors de L'Opéra de Vichy.

Deux nouveaux espaces enrichissent désormais la visite !

Le Musée est ouvert du mardi au dimanche
de 14h à 18h sauf jours fériés.

Tarif : 4 € - Tarif réduit : 3 € - Gratuité jusqu'à 12 ans

Tarif spécial sur présentation d'un billet de spectacle Opéra de Vichy : 2,50 €

Pour tous renseignements : 04 70 58 48 20 / Mail : musee.opera.vichy@orange.fr



Rejoignez-nous : Musée-de-lOpéra-de-Vichy



Le
Soffilia
VICHY

5 rue du Président Roosevelt

03200 Vichy

04 70 97 67 26

www.le-soffilia.fr



Relais Desserts

PÂTISSERIE
CHOCOLATIER
GLACIER FABRICANT
ÂÎTRE ARTISAN
SALON DE THÉ

CHRISTELLE CHOLLET

Comic-Hall

Raphaël ALAZRAKI, *Guitare*
Pascal MICONNET, Jérémie JOUGNIAUX, *Piano*

Textes et mise en scène, Rémy CACCIA
Lumières, Erwan CHAMPIGNE
Chorégraphe, Odile BASTIEN
Collaboration artistique, David MONTAGNE
et Édouard PLUVIEUX

Présenté par Jean-Marc Dumontet

Fan de comédies musicales, Christelle Chollet s'offre avec « Comic-Hall » son propre show à l'américaine, avec une séquence finale spectaculaire dont on gardera la surprise.

Christelle Chollet c'est deux spectacles, deux succès (800 000 spectateurs) !

Et pourtant, au début de sa carrière, Christelle qui rêvait de faire de la comédie musicale a passé des dizaines d'auditions mais n'a JAMAIS été engagée : trop déjantée, trop blonde, trop drôle, trop musclée, trop rebelle, trop décolletée bref, trop, trop.

Pour son 3^{ème} One Woman Show, Christelle réalise son rêve et fait

sa propre comédie musicale : très déjantée, très blonde, très drôle, très musclée, très rebelle, très décolletée, bref très, très.

Le Titre : Comic-Hall

Comic-Hall, c'est plus qu'un titre ; Christelle a créé un nouveau genre de spectacle né de la fusion du one woman show et du music-hall. Cela fait d'elle une artiste unique, virtuose, toujours drôle, qui impressionne et surprend dans ce 3^{ème} show hors du commun.

Comic-Hall une comédie musicale façon One Woman Show, avec des sketches, des tubes revisités (Jackson, Renaud, Farmer, Diam's, etc.) des décors, des costumes, des chorégraphies, des héros, des supers héros même ...

Tout Broadway dans 1m60 et 48 kilos !



Durée : 1 h 30 sans entracte

TARIF UNIQUE	30 €
TARIF JEUNE / ÉTUDIANT / CAVILAM	20 €

BANQUE POPULAIRE
GESTION PRIVÉE

**Rencontrer un expert
en gestion privée
ce n'est pas réservé
qu'aux autres**

**Un lieu privilégié et dédié
à l'expertise patrimoniale :**

*à Vichy, 9 rue Burnol
04.70.30.14.88*

*à Moulins, 48 rue des bouchers
04.70.46.97.11*



**ADDITIONNER LES FORCES
MULTIPLIER LES CHANCES**

LAMBERT WILSON

Wilson chante Montand

Mise en scène, Christian SCHIARETTI
Direction musicale et arrangements,
Bruno FONTAINE

Les visiteurs du Soir et Démons Productions

Coproduction Théâtre National Populaire
Avec le soutien du FCM et de la SACEM

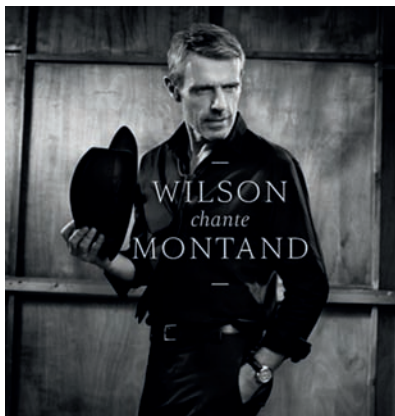


Pourquoi Yves Montand ?
 Pourquoi aujourd'hui ?
 Vingt-cinq ans après sa disparition, Lambert Wilson accompagné de six musiciens, rend hommage à l'immense artiste.

« Yves Montand réussit quelque chose de miraculeux. Pendant des années, il tient en haleine des salles immenses sans effets spéciaux, sans danseuses, avec seulement sa voix et son corps longiligne » rappelle Lambert Wilson, qui connaît bien le chanteur. Leur rencontre artistique sonne

comme une évidence. Une évidence de timbre, déjà, Yves Montand et Lambert Wilson, deux barytons légers à la tessiture semblable et deux grands amoureux des mots. « Chez lui, le texte est toujours très important, toujours très dit. Plus sa carrière avance, plus le texte est sérieux, dense, engagé, citoyen. Et ça me convient, parce que je suis acteur, parce que j'aime dire les mots, parce que je m'en nourris ».

Une trentaine de chansons arrangées par Bruno Fontaine, six musiciens sur scène, et un acteur qui chante évoquant, sans jamais vouloir l'imiter, un chanteur devenu acteur.



Durée : 1 h 20 sans entracte

Proposé à l'abonnement

CATÉGORIES

	1	2
PLEIN TARIF	32 €	25 €
TARIF RÉDUIT	29 €	22 €
TARIF JEUNE / ÉTUDIANT / CAVILAM	16 €	14 €
ABONNEMENT	26 €	20 €
ABONNEMENT JEUNE / ÉTUDIANT / CAVILAM	14 €	10 €

ORCHESTRE D'HARMONIE de la Ville de Vichy FÊTE SES 120 ANS

Direction, Bruno TOTARO

Avec le concours de

Canto General Auvergne

Direction, Anne-Marie LERCHE

Ensemble Vocal de Roanne

Direction, Florence BLANCHARD

Chœur du Conservatoire de Vichy

Direction, Lucie DROY

Participation de

l'Ensemble de Cornemuses Ecole de musique de Bellerive

Direction, Olivier GITENAIT

David HOLSINGER (1945), Sinfonia Voci

Carl ORFF (1895-1982), Carmina Burana – Extraits

Piotr Illich TCHAIKOVSKY (1840-1893), Ouverture 1812

Alexandre BORODINE (1833-1887),

Danses Polovtsiennes du Prince Igor

William WALKER (1809-1875), Amazing Grace



Avec le concours du Crédit Mutuel Massif Central

Durée : 1 h 45 avec entracte

TARIF UNIQUE

10 €

TARIF RÉDUIT - Élèves du Conservatoire de Vichy avec justificatif

5 €

Cheyenne Productions en accord avec AGFB présente

I MUVRINI

« Invicta »



Chargé des valeurs d'ouverture et de tolérance chères aux frères Bernardini, I Muvrini viendra vous présenter son nouveau spectacle et nouvel album pour délivrer chaque soir, dans l'énergie et la poésie, un message fort empreint de leur touche corse.

Music for non violence est devenu la signature du groupe qui mêle pop, world music et polyphonie.

Durée : 1 h 30 sans entracte

CATÉGORIES

	1	2
PLEIN TARIF	48 €	43 €
TARIF RÉDUIT (limité aux 100 premières places)	43 €	40 €

Les Derniers Couchés présentent en accord avec Ginger

THE RABEATS

Tribute to The Beatles

Marcello, guitare et chant

Flamm, batterie et chant

Sly, guitare, piano, chant

Dip, basse et chant



Avec plus de 1000 concerts à leur actif, et ayant conquis plus d'un million de spectateurs à travers le monde, les Rabeats sont incontournables. Indéniablement LE Tribute Band à ne pas manquer ! Là où d'autres sont dans la copie, les Rabeats donnent une incroyable interprétation de la musique des Beatles. Leur notoriété est installée, la presse et les médias les encensent, le public de plus en plus nombreux, jeune et unanime.

Aucun hommage aux Beatles n'a créé un tel engouement c'est ce qu'on appelle la Rabeats Mania ! De très belles salles en perspective : Zénith D'Orléans, Zénith de Lille, Zénith de Montpellier, Zénith de Rouen...

Durée : 1 h 30 sans entracte

CATÉGORIES

	1	2
PLEIN TARIF	42 €	40 €
TARIF RÉDUIT (limité aux 200 premières places)	40 €	37 €
TARIF - 20 ANS	25 €	

Les Derniers Couchés présentent en accord avec Ginger

FRANK MICHAEL

et ses musiciens



Avec plus de 10 millions de disques vendus, plus de 300 chansons, une trentaine d'albums et une vingtaine de disques d'or Frank Michael enchaîne les succès !

Depuis plus de 30 ans, le chanteur romantique passe à travers les époques et marque chacune d'elle par ses tubes, devenus incontournables: «Dites-lui que je l'aime», «Toutes les femmes sont belles», «Le petit café du grand amour», «La force des femmes»...

A chaque nouvel album le succès est au rendez-vous et les foules ne cessent de se déplacer pour assister à ses concerts !

Durée : 1 h 30 sans entracte

TARIF UNIQUE

45 €

Informations pratiques

OPÉRA DE VICHY

BILLETTERIE - 19, rue du Parc à l'Office de Tourisme
Tél. +33 (0)4 70 30 50 30

Pensez à la réservation en ligne

www.opera-vichy.com

Abonnements

à partir du
mardi 11 octobre 2016
possibles uniquement
en 1^{ère} et 2^e catégorie *

*Attention placement
automatique imposé.

Achat à l'unité

à partir du
mardi 18 octobre 2016

*Billetterie en ligne, un moyen simple
et rapide pour réserver vos places.
Le système de paiement est sécuri-
sé, vous recevrez automatiquement
un mail de confirmation.*

Priorité à l'**abonnement** par **correspondance**
dès réception de ce programme

Les dossiers seront traités par ordre d'arrivée

Réservations «Spécial ouverture»

du mardi 11 octobre au samedi 22 octobre 2016 inclus

Abonnement

du mardi 11 octobre
au samedi 15 octobre 2016
inclus

Achat à l'unité

du mardi 18 octobre
au samedi 22 octobre 2016
inclus

Réservations par **téléphone** au +33 (0)4 70 30 50 30
Du mardi au vendredi de 9h à 12h + le samedi de 13h30 à 18h30
Puis vente à la **billetterie**, 19 rue du Parc,
Du mardi au samedi de 13h30 à 18h30

À partir du **mardi 25 Octobre 2016**, **reprise des horaires habituels billetterie**

Du mardi au vendredi de 9h30 à 12h et de 13h30 à 18h
Le samedi de 13h30 à 18h

Billetterie fermée le 24 décembre 2016, du 2 au 7 janvier 2017 inclus et le 25 mai 2017.

LES JOURS DE SPECTACLE OUVERTURE BILLETTERIE

SUR PLACE À L'OPÉRA - Place Aletti

9h30 - 12h et 13h30 en semaine

Samedi : 13h30 - Dimanche : 13h

La billetterie ferme 15 mn après le début de la représentation

OUVERTURE EXCEPTIONNELLE BILLETTERIE

Sur place à l'Opéra, Place Aletti, vendredi 11 nov. 2016 à 14 h.

À l'Office de tourisme, lundi 6 mars 2017 à 14 h.

COMMENT SOUSCRIRE UN ABONNEMENT ET RÉSERVER SES PLACES

PAR INTERNET

www.opera-vichy.com

Billetterie en ligne, un moyen simple et rapide pour réserver vos places.

Le système de paiement est sécurisé, vous recevrez automatiquement un mail de confirmation.

À partir du mardi 11 Octobre 2016, les abonnements sont possibles uniquement en 1^{ère} et 2^e catégorie*

*Attention placement automatique imposé.

PAR TÉLÉPHONE

Au +33 (0)4 70 30 50 30 du mardi au vendredi de 9h30 à 12h.

(Horaires différents semaines « *Spécial ouverture* » voir encadré ci-contre)

À LA BILLETTERIE - 19 rue du Parc

Du mardi au vendredi de 9h30 à 12h et de 13h30 à 18h.

Le samedi de 13h30 à 18h.

(Horaires différents semaines « *Spécial ouverture* » voir encadré ci-contre)

PAR CORRESPONDANCE

A l'aide des bulletins inclus à la fin de cette brochure ou sur papier libre.

Adressez votre demande accompagnée de votre règlement

à l'ordre de Régie Opéra de Vichy

Billetterie de l'Opéra de Vichy

19, Rue du Parc - BP 62 677 - 03206 VICHY cedex

Demandes traitées par ordre d'arrivée. Pour l'envoi des billets joindre une enveloppe timbrée au nom et adresse.

AUTRES RÉSEAUX DE VENTE

Pour les billets à l'unité dès le mardi 18 octobre 2016 via les réseaux :

• FNAC : 0 892 683 622 (0,34 € TTC / minute)

www.fnacspectacles.com

• CARREFOUR : 0 892 692 492 (0,34 € TTC / minute)

www.spectacles.carrefour.fr

• TICKETMASTER : 0 892 390 100 (0,34 € TTC / minute)

AUCHAN, VIRGIN MEGASTORE, E. LECLERC, LE PROGRÈS DE LYON, CORA, CULTURA

www.ticketmaster.fr/

INFOS ABONNEMENT

• **Abonnement Adulte** : 4 spectacles minimum sur les 8 proposés à l'abonnement.

• **Abonnement Jeune/Étudiant/Cavilam** : 3 spectacles minimum sur les 8 proposés à l'abonnement. Justificatifs obligatoires.

Toutes les places doivent être prises dans la même catégorie.

Placement prioritaire du mardi 11 octobre au samedi 15 octobre 2016 inclus pour garantir le même fauteuil numéroté.

Les abonnements par courrier sont traités par ordre d'arrivée.



INFORMATIONS COMPLÉMENTAIRES

Toute réservation doit être réglée dans les 48 heures afin de valider la commande. Passé ce délai, les places réservées seront remises à la vente. Les billets ne pourront être envoyés 5 jours avant la date du spectacle et seront conservés au guichet. Ils devront être retirés au plus tard 30 mn avant le début du spectacle.

INFORMATIONS TARIFAIRES

• **Tarif réduit** : sur justificatif

Moins de 25 ans, Plus de 60 ans, Demandeurs d'emplois, Bénéficiaires du RSA, Associations Culturelles Vichyssoises, Familles nombreuses, Groupes 10 personnes minimum, Pass'curistes, Comités d'Entreprises, Adhérents CNCS, Adhérents Musée Opéra de Vichy.

• **Tarif Jeune / Étudiant / Cavilam** : sur présentation de la carte étudiant ou sur justificatif - de 15 ans.

RÈGLEMENT

Chèque libellé à l'ordre de Régie Opéra de Vichy et compensable sur une banque française / Espèces / Chèque «Vacances» / Carte Bancaire au guichet et à distance par téléphone / Chèque culture.

AVANTAGES

Conservez vos billets de spectacles, sur présentation de ceux-ci, entrée à tarif réduit au Musée de l'Opéra de Vichy.

ACCÈS À L'OPÉRA

- Ouverture des portes : 45 mn avant le début du spectacle.
- Accès salle de spectacle : 30 mn avant le lever de rideau.
- Personnes à mobilité réduite : renseignements au +33 (0)4 70 30 50 30 ou au moment de l'achat des billets.

AVERTISSEMENT

- Les programmes et les distributions sont susceptibles de subir des modifications en cours de saison sans que cela puisse donner lieu au remboursement des billets acquis.
- Les billets émis ne sont ni repris, ni remboursés, ni échangés.
- Interdiction de photographier, de filmer ou d'enregistrer.
- Téléphones portables impérativement déconnectés.
- Soirées de gala : tenue de soirée de rigueur.
Autres spectacles : tenue de ville.

LE BAR DE L'HORLOGE

- Ouvert uniquement lors des entractes, sauf exception.

RETARDS

- Les spectacles commencent à l'heure, les portes de la salle sont fermées dès le lever de rideau, tout retardataire ne pourra accéder à sa place qu'à l'entracte suivant.

VESTIAIRES

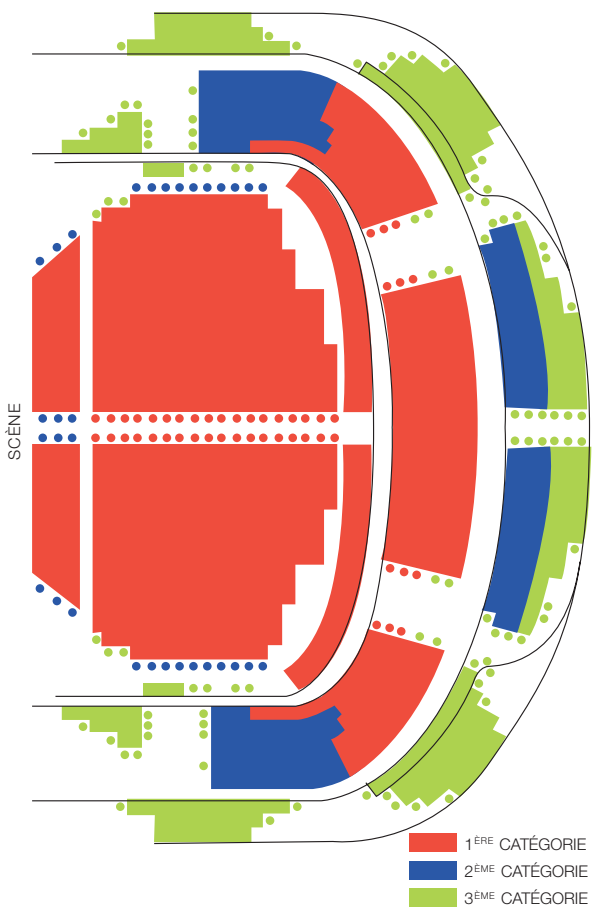
- Le vestiaire de l'Opéra est proposé au public gratuitement.

PARKINGS ET TAXIS

- Parking des Célestins et Parking des Dômes ouverts de 7h à 21h - (entrée avant 20h45, sortie possible 24h/24h, avec titre de paiement) Infos au +33 (0)4 70 98 55 43
- Parking de la Poste ouvert de 7h30 à 20h (sortie possible 24h/24h, avec titre de paiement) - Infos au +33 (0)4 70 30 17 33
- Parking des Quatre-Chemins ouvert du dimanche au vendredi de 7h à 20h et le samedi de 7h à 20h30 (sortie possible 24h/24h, avec titre de paiement) - Infos au +33 (0)4 70 98 89 44
- Taxis de Vichy disponibles 24 h/24 h au +33(0)4 70 98 69 69.



LES JOURS DE SPECTACLE OUVERTURE BILLETTERIE
SUR PLACE À L'OPÉRA - Place Aletti
9h30 - 12h et 13h30 en semaine
Samedi : 13h30 - Dimanche : 13h
La billetterie ferme 15 mn après le début de la représentation



ACTIVITÉS ET ANIMATIONS PÉDAGOGIQUES DE L'OPÉRA DE VICHY

L'Opéra de Vichy propose aux scolaires
une visite guidée de la salle de l'Opéra, monument classé
et témoignage unique de style « Art Nouveau ».
Pour certains spectacles
les répétitions générales pourront être ouvertes aux élèves.
Renseignements et inscriptions +33 (0)4 70 30 50 44

Crédits photos : Christophe Morlat, Marie Staggat, F.Mantovani, Martine Goetschalckx, Emmanuel Murat, Clemence Demesme, Stéphane Engelberg, Laurencine Lot, Bernard Richebé, Céline Nieszawer, Helene Pambrun, Olivier Houeix, Marcel Hartmann, Vincent Peters, I Muvrini, Fabrice Demessence, Christophe Brachet, DR.

Centre Culturel Valery-Larbaud

15 rue Maréchal Foch • 03200 Vichy • centreculturel@ville-vichy.fr
Info et Résa billetterie 19 rue du Parc. 04 70 32 50 30



Samedi **8 Octobre** 2016 – **20h30**

One Man Show

Patrick Timsit « On ne peut pas rire de tout »

Cat. 1 : 28 € - Cat. 2 : 24 € - places numérotées



Mercredi **12 Octobre** 2016 – **20h30**

Musique actuelle

Jeanne Cherhal - Solo

Tarif : 24 € - Réduit : 20 €

Du **14 au 23 Novembre** 2016

Festival Tintamarre - 8^{ème} édition



- Mercredi 16 Nov. à 10h30 : **Plume** - spectacle musical interprété par la Cie Méli Mélodie - *Durée : 35 mn - Dès 3 ans*
- Mercredi 16 Nov. à 18h30 : **L'histoire de la Princesse Turandot** - Théâtre lyrique interprété par la Cie Autour de la voix - *Durée : 55 mn - Dès 5 ans*
- Samedi 19 Nov. à 15h : **Zèbre à trois** "Dur comme faire" - Tour de chant interprété par le groupe Chtriky - *Durée : 55 mn - Dès 5 ans*
- Dimanche 20 Nov. à 10h30 : **Zou !** - Percussions corporelles interprétées par la Cie Son de Toile - *Durée : 45 mn - Dès 3 ans*
- Dimanche 20 Novembre à 16h : **On fait tous KK pareil !** - La différence interprétée par le Cirque Troc - *Durée : 45 mn - Dès 5 ans.*



Mercredi **23 Nov.** 2016 – **20h30**

Musique actuelle

Amir

Tarif : 26 € - Réduit : 22 €



Soirées MATCH-IMPRO

Vendredi **25 Novembre** 2016 – **20h30**

Tarif unique : 5 €

Samedi **26 Novembre** 2016 – **20h30**

One Man Show improvisé - «C'est qui moi ?» par Guillaume Darnault (Champion du monde d'improvisation 2012 et 2014) - *Tarif unique : 10 €*



Mercredi **8 Mars** 2016 – **20h30**

Musique actuelle

Miossec

Tarif : 26 € - Réduit : 22 €



Jeudi **16 Mars** 2016 – **20h30**

Musique actuelle

John Mayall

Tarif : 26 € - Réduit : 22 €

Les Galeries du Centre Culturel Valery Larbaud accueilleront du 10 décembre 2016 au 5 février 2017 une exposition à destination du jeune public sur le thème du PIXEL ART et les briques LEGO®.

[Programme complet disponible à la rentrée.](#)

Droit Photo : Franck Loriou "Jeanne Cherhal" - Renaud Corlouer "Amir" - Yann Orhan "Miossec" - Cristina Argon "John Mayall" - Stéphane de Bourgies "Patrick Timsit" - Droits réservés : Guillaume Darnault



Samedi 24 Juin 2017 - 20h

FABRICE LUCHINI

POÉSIE ?

Rimbaud, Baudelaire, Molière, Flaubert, Labiche

*Molière d'Honneur 2016**Mise en scène, Emmanuelle GARASSINO*

De Paul Valéry à Rimbaud, en passant par Molière, Céline, Flaubert...

Avec « Poésie ? », l'acteur poursuit l'exploration de son panthéon littéraire – Valéry, Rimbaud, Molière, Céline... – à sa façon, toujours enthousiasmante. Qui, mieux que Fabrice Luchini, avec sa passion pour les mots et leurs sens pourrait répondre à la question sur La Poésie, est-ce qu'on la lit ? est-ce qu'on l'a dit ? est-ce qu'on la joue ?

Il interroge les secrets de la littérature française, il dit, re-dit, reprend, répète, détache, analyse à voix haute, s'émerveille, nous fait remarquer les moments énigmatiques, pratique des passages, ouvre des voies nouvelles.

« ...On assiste à un cours magistral... passionné, passionnant que l'on aurait adoré recevoir, ado, pour aimer notre langue et partager la folie de nos poètes.

C'est un héritage précieux que Fabrice Luchini nous offre, transmission qu'il effectue avec pudeur tout en dévoilant son parcours pour mieux nous faire comprendre sa joie d'être un passeur d'émotion, et communiquer ainsi son approche, son ressenti comme on dit aujourd'hui, au travers des rencontres exceptionnelles des hommes et des textes qui ont jalonné, façonné sa vie.

On se laisse guider : la poésie nue, sans intellect : ne la décortiquez pas, vivez-là ! Laissez-vous aller, lâchez prise, « Le Bateau Ivre » de Rimbaud fera le reste...

Fabrice Luchini, nous entraîne avec sa verve, son enthousiasme communicatif mais aussi son humour et ses moments d'à propos et de détente que l'on attend comme des friandises. Conteur et comédien hors pair, il est adoré du public, de tout public. Un amour réciproque. « Le public ne vient pas te voir jouer, il vient jouer avec toi », lui a dit un jour Michel Bouquet «... »



En avant-première d'Une Saison en Été 2017

Durée : 1 h 30 sans entracte

Billets à la vente dès à présent

CATÉGORIES

	1	2
PLEIN TARIF	43 €	34 €
TARIF JEUNE / ÉTUDIANT / CAVILAM	26 €	21 €

SOUTENEZ L'OPÉRA DE VICHY

ADHÉREZ À L'AOVi

ASSOCIATION DES AMIS DE L'OPÉRA DE VICHY

- ▶ VOUS AIMEZ LA PROGRAMMATION DE L'OPÉRA DE VICHY ET SOUHAITEZ **EN SOUTENIR LA QUALITÉ ?**
- ▶ VOUS VOULEZ **AIDER AU RAYONNEMENT** DE L'OPÉRA DE VICHY ?
- ▶ VOUS VOULEZ CONTRIBUER À FAIRE CONNAITRE L'OPÉRA AUX **JEUNES GÉNÉRATIONS ?**
- ▯ VOUS AUREZ PLAISIR À **PARTICIPER À DES ÉVÈNEMENTS RÉSERVÉS** AUX ADHÉRENTS?

QUELS SONT NOS OBJECTIFS ?

CETTE ASSOCIATION, CRÉÉE EN FÉVRIER 2016, A DEUX OBJECTIFS :

1. ACCOMPAGNER L'ACTION ET LE RAYONNEMENT DE L'OPÉRA DE VICHY EN SOUTENANT UNE PROGRAMMATION DE QUALITÉ ET EN CONTRIBUANT À FAIRE VENIR LES MEILLEURS ARTISTES FRANÇAIS ET ÉTRANGERS : CHANTEURS LYRIQUES, MUSICIENS, COMÉDIENS ET DANSEURS.
2. PERMETTRE AUX JEUNES PEU SENSIBILISÉS À CES FORMES DE CULTURE, ET QUE LE LIEU OU LE NOM « OPÉRA » INTIMIDE, DE SE FAMILIARISER AVEC CES DIFFÉRENTES FORMES D'EXPRESSION ARTISTIQUE, GRÂCE À :
 - DES INITIATIONS DANS LES LYCÉES ET COLLÈGES, AVEC L'APPUI DES ENSEIGNANTS,
 - DES BILLETS À PRIX TRÈS RÉDUITS POUR ASSISTER AUX SPECTACLES PROGRAMMÉS DE L'OPÉRA DE VICHY, VOIRE À DES CRÉATIONS ET REPRÉSENTATIONS SPÉCIALES,
 - L'ORGANISATION DE TRANSPORTS COLLECTIFS DE CES JEUNES À DESTINATION ET EN RETOUR DES SPECTACLES.

QUELS SONT LES AVANTAGES POUR LES ADHÉRENTS ?

IL VOUS SERA PROPOSÉ :

- DE VISITER L'OPÉRA OU LIEUX ASSOCIÉS DE LA VILLE DE VICHY,
- DE PARTICIPER AUX RÉPÉTITIONS ET AUX GÉNÉRALES*,
- DE DIALOGUER EN RENCONTRES PRIVÉES AVEC LE CHEF D'ORCHESTRE, LE METTEUR EN SCÈNE OU LES ARTISTES DANS LES JOURS QUI PRÉCÈDENT*,
- DE SE RETROUVER POUR UN VERRE AMICAL** À L'ENTRACTE DANS DES SALONS RÉSERVÉS AUX MEMBRES,
- DE PARTICIPER APRÈS LE SPECTACLE À DES COCKTAILS** OU DINERS PRIVATIFS** AVEC LES ARTISTES*

LES ADHÉRENTS BÉNÉFICIERONT ÉGALEMENT

- DE PRIX SPÉCIAUX À DES CONFÉRENCES ORGANISÉES PAR L'AOVi : ARTISTES, CRITIQUES, SPÉCIALISTES DE LA MUSIQUE OU DU THÉÂTRE,...
- DE BILLETS À PRIX DE GROUPE ET DE L'ORGANISATION DE NAVETTES SPÉCIALES LORS DE SPECTACLES À LYON, ST-ÉTIENNE, PARIS... OU À L'OCCASION DE FESTIVALS (COMME PAR EX. AMBRONNAY, LA CHAISE-DIEU, ORANGE, ETC...)

- L'AOVi EST HABILITÉE À RECEVOIR TOUT DON DE LA PART DES PARTICULIERS ET ENTREPRISES.
- TOUT MÉCÈNE OU DONATEUR PEUT ASSORTIR SON SOUTIEN DE SUJÉTIONS PARTICULIÈRES COMME PAR EXEMPLE L'AFFECTATION DU DON À UNE ACTION OU UN PROJET PRÉCIS
- LE NOM DES DONATEURS, BIENFAITEURS ET MÉCÈNES FIGURERA DANS LES DOCUMENTATIONS ET PROGRAMMES DE L'OPÉRA (SAUF SI ILS NOUS SIGNIFIENT VOULOIR GARDER L'ANONYMAT)

CONTACT : ETIENNE.BECHET@ORANGE.FR

WWW.OPERA-VICHY.COM

*SELON DISPONIBILITÉS DES ARTISTES

**AVEC PARTICIPATION AUX FRAIS

AOVi ASSOCIATION AMIS DE L'OPÉRA DE VICHY 1 RUE DU CASINO 03200 VICHY
SIRET 39187236300018
BANQUE BPMC VICHY IBAN FR 76 1190 7008 0040 8219 9771 161



NOM(S*) :

PRÉNOM(S*) :

ADRESSE :

CP VILLE

TÉLÉPHONE

MAIL : @.....

*EN CAS D'ADHÉSION COUPLE

SOUHAITE(NT) DEVENIR ADHÉRENT DE L'ASSOCIATION DES AMIS DE L'OPÉRA DE VICHY POUR L'ANNÉE 2016 ET CERTIFIE(NT) ADHÉRER AUX STATUTS DE L'ASSOCIATION ET À SA CHARTE D'ÉTHIQUE, TELS QU'ILS ONT ÉTÉ PORTÉS À MA(NOTRE) CONNAISSANCE.

CI-JOINT UN CHÈQUE D'UN MONTANT DE : €

(DONT COTISATION € + DON D'ENTRÉE €)

EN TANT QUE MEMBRE(S) :

À..... LE

SIGNATURE :

MONTANT DES COTISATIONS ANNUELLES ET DONS D'ENTRÉE**

(MEMBRE INDIVIDUEL OU COUPLE)

	COTISATION :	DON
D'ENTRÉE :		
MEMBRE LYCÉENS ET ÉTUDIANTS		10€
0		
MEMBRE JUNIOR (-DE 30 ANS)	25€	0
MEMBRE DE SOUTIEN	50€	0
MEMBRE DONATEUR	100€	100€
MEMBRE BIENFAITEUR	100€	200€
MEMBRE MÉCÈNE	250€	À PARTIR DE 500€

NOTA

** LES DONS D'ENTRÉE NE SONT VERSABLES QU'À LA PREMIÈRE DEMANDE D'ADHÉSION I.

LES COTISATIONS SONT ANNUELLES, LEUR RENOUVELLEMENT EST À RÉGLER AU PLUS TARD AU 1ER MARS DE L'ANNÉE CONCERNÉE.

UN REÇU SERA ADRESSÉ À CHAQUE ADHÉRENT. LES DÉMARCHES SONT EN COURS POUR OBTENIR LA DÉDUCTION FISCALE DES DONS ET COTISATIONS. DÈS ACCORD DE L'ADMINISTRATION FISCALE, UN COURRIER VOUS SERAIT ALORS ADRESSÉ.

BULLETIN D'ADHÉSION À ADRESSER À :
AOVi
1 RUE DU CASINO 03200 VICHY
AVEC VOTRE CHÈQUE.

CONTACT : ETIENNE.BECHET@ORANGE.FR

WWW.OPERA-VICHY.COM



Une saison en Hiver 2016-2017

Formulaire de RÉSERVATION

hors abonnement ou place individuelle

Nom :

Prénom :

Adresse :

Code postal : Ville :

Tél. fixe : Tél. portable :

Email :

Merci de bien vouloir indiquer toutes vos coordonnées afin de répondre au mieux à vos attentes et préciser votre adresse email pour recevoir notre newsletter.

Mettre une croix face au tarif concerné :

- Plein tarif
- Tarif réduit (*joindre obligatoirement un justificatif*)
- Tarif jeune / étudiant (*joindre obligatoirement un justificatif*)

Spectacles choisis	Date	Catégorie	Nombre de places	Prix unitaire	Prix total
.....
.....
.....
.....
.....
.....
.....
.....
.....

Formulaire à retourner, accompagné de votre règlement
à l'ordre de Régie Opéra de Vichy,
avec une enveloppe timbrée à votre nom et adresse pour le retour des billets :

OPÉRA DE VICHY • RÉSERVATION / BILLETTERIE
19, Rue du Parc - BP 62 677 - 03206 VICHY cedex

*Toute commande sans règlement ne sera pas prise en compte.
Les billets ne sont ni repris, ni échangés.*

Conformément à la loi « informatique et libertés » du 6 janvier 1978 modifiée en 2004, vous bénéficiez d'un droit d'accès et de rectification aux informations qui vous concernent, que vous pouvez exercer en vous adressant à Opéra de Vichy - 1, rue du Casino 03200 Vichy. Sauf opposition écrite de votre part, ces informations pourront être utilisées par la Ville et l'OTT/OPERA pour vous adresser des offres culturelles et touristiques dans le strict cadre des missions de l'O.T.T/Opéra de Vichy. Ces informations ne sont à aucun moment destinées à être vendues, commercialisées ou louées à des tiers.



Une saison en Hiver 2016-2017

Formulaire d'ABONNEMENT ADULTE

Dès réception du programme, souscription des abonnements par correspondance préférable. Les dossiers seront traités par ordre d'arrivée.

Nom :

Prénom :

Adresse :

Code postal : Ville :

Tél. fixe : Tél. portable :

Email :

– Merci de bien vouloir indiquer toutes vos coordonnées afin de répondre au mieux à vos attentes et préciser votre adresse email pour recevoir notre newsletter.

– Entourer la catégorie désirée .

• Abonnement Adulte : 4 spectacles minimum

parmi les 8 proposés à l'abonnement

Genre	Spectacle	Date Heure	Catégorie		
			1	2	3
SYMPHONIQUE ET CONCERTANT	Noord Nederlands Orkest Direction, Michel Tabachnik Soliste, Nemanja Radulovic, violon	Vendredi 11 Nov. 20h	31 €	26 €	
THÉÂTRE	Le mensonge Florian Zeller	Jeudi 1er Déc. 20h30	34 €	30 €	24 €
THÉÂTRE	À tort et à raison Ronald Harwood	Dimanche 15 Janv. 16h	34 €	30 €	24 €
THÉÂTRE	Le syndrome de l'écosais Isabelle Le Nouvel	Dimanche 22 Janv. 15h	34 €	30 €	24 €
THÉÂTRE	Représailles Éric Assous	Dimanche 29 Janv. 15h	34 €	30 €	24 €
BALLET	La Belle et la Bête Malandain Ballet Biarritz	Dimanche 5 Fév. 15h	34 €	30 €	24 €
THÉÂTRE	Fleur de cactus Barillet et Grédy	Vendredi 17 Fév. 20h	34 €	30 €	24 €
CHANSON FRANÇAISE	Lambert Wilson Wilson chante Montand	Jeudi 30 Mars 20h30	26 €	20 €	

Nombre d'abonnements :

Nombre de spectacles à l'abonnement :

Total en euros :

Formulaire à retourner, accompagné de votre règlement

à l'ordre de Régie Opéra de Vichy,

avec une enveloppe timbrée à votre nom et adresse pour le retour des billets :

OPÉRA DE VICHY • RÉSERVATION / BILLETTERIE
19, Rue du Parc - BP 62 677 - 03206 VICHY cedex

Toute commande sans règlement ne sera pas prise en compte.

Les billets ne sont ni repris, ni échangés.

Conformément à la loi « informatique et libertés » du 6 janvier 1978 modifiée en 2004, vous bénéficiez d'un droit d'accès et de rectification aux informations qui vous concernent, que vous pouvez exercer en vous adressant à Opéra de Vichy - 1, rue du Casino 03200 Vichy. Sauf opposition écrite de votre part, ces informations pourront être utilisées par la Ville et l'OTT/OPÉRA pour vous adresser des offres culturelles et touristiques dans le strict cadre des missions de l'OTT/Opéra de Vichy. Ces informations ne sont à aucun moment destinées à être vendues, commercialisées ou louées à des tiers.



Une saison en Hiver 2016-2017

Formulaire d'ABONNEMENT JEUNE / ÉTUDIANT / CAVILAM

Joindre obligatoirement un justificatif.

Dès réception du programme, souscription des abonnements par correspondance préférable. Les dossiers seront traités par ordre d'arrivée.

Nom :

Prénom :

Adresse :

Code postal : Ville :

Tél. fixe : Tél. portable :

Email :

– Merci de bien vouloir indiquer toutes vos coordonnées afin de répondre au mieux à vos attentes et préciser votre adresse email pour recevoir notre newsletter.

– Entourer la catégorie désirée.

• **Abonnement Jeune / Étudiant : Cavilam : 3 spectacles minimum**
parmi les 8 proposés à l'abonnement

Genre	Spectacle	Date Heure	Catégorie		
			1	2	3
SYMPHONIQUE ET CONCERTANT	Noord Nederlands Orkest Direction, Michel Tabachnik Soliste, Nemanja Radulovic, violon	Vendredi 11 Nov. 20h	21 €	16 €	
THÉÂTRE	Le mensonge Florian Zeller	Jeudi 1er Déc. 20h30	17 €	14 €	11 €
THÉÂTRE	À tort et à raison Ronald Harwood	Dimanche 15 Janv. 16h	17 €	14 €	11 €
THÉÂTRE	Le syndrome de l'écossais Isabelle Le Nouvel	Dimanche 22 Janv. 15h	17 €	14 €	11 €
THÉÂTRE	Représailles Éric Assous	Dimanche 29 Janv. 15h	17 €	14 €	11 €
BALLET	La Belle et la Bête Malandain Ballet Biarritz	Dimanche 5 Fév. 15h	17 €	14 €	11 €
THÉÂTRE	Fleur de cactus Barillet et Grédy	Vendredi 17 Fév. 20h	17 €	14 €	11 €
CHANSON FRANÇAISE	Lambert Wilson Wilson chante Montand	Jeudi 30 Mars 20h30	14 €	10 €	

Nombre d'abonnements :

Nombre de spectacles à l'abonnement :

Total en euros :

Formulaire à retourner, accompagné de votre règlement

à l'ordre de Régie Opéra de Vichy,

avec une enveloppe timbrée à votre nom et adresse pour le retour des billets :

OPÉRA DE VICHY • RÉSERVATION / BILLETTERIE
19, Rue du Parc - BP 62 677 - 03206 VICHY cedex

Toute commande sans règlement ne sera pas prise en compte.

Les billets ne sont ni repris, ni échangés.

Conformément à la loi « informatique et libertés » du 6 janvier 1978 modifiée en 2004, vous bénéficiez d'un droit d'accès et de rectification aux informations qui vous concernent, que vous pouvez exercer en vous adressant à Opéra de Vichy - 1, rue du Casino 03200 Vichy. Sauf opposition écrite de votre part, ces informations pourront être utilisées par la Ville et l'OTT/OPÉRA pour vous adresser des offres culturelles et touristiques dans le strict cadre des missions de l'OTT/Opéra de Vichy. Ces informations ne sont à aucun moment destinées à être vendues, commercialisées ou louées à des tiers.





OPÉRA de VICHY

Directeur Artistique, **Diane POLYA-ZEITLINE**

Email : d.polya-zeitline@ville-vichy.fr

Administrateur, **Marie-Catherine MOINEL**

Email : mc.moinel@ville-vichy.fr

Chargée des relations publiques et de la presse, **Valérie HENRIET**

Email : opera@ville-vichy.fr

Assistante administrative, logistique, **Agathe MARGOTTAT**

Email : a.margottat@ville-vichy.fr

OPÉRA de VICHY - Direction artistique

1, rue du Casino - BP 62 677 - 03206 Vichy cedex

Tél. + 33 (0)4 70 30 50 44

Fax + 33 (0)4 70 30 50 51

Email : opera@ville-vichy.fr

Site Internet : www.opera-vichy.com

Retrouvez l'Opéra de Vichy sur

facebook

et sur

twitter

Équipe Technique Artistique

Régisseur Général, **Thierry PLESSAT**

Tél. + 33 (0)4 70 30 50 03 - Fax : + 33 (0)4 70 30 50 10

Email : t.piessat@ville-vichy.fr

Secrétariat, **Christine GRESILLON**

Michel ELIE, Laurent JAMES

“Sid” André GUEROT, François CHAPELLE

Directeur Technique et Sécurité Bâtiment, **Alfonso GENOVESE**

Billetterie

Responsable Billetterie, **Lydie JEANNIN**

Séverine BAYON

19, Rue du Parc - 03200 VICHY

Tél. + 33 (0)4 70 30 50 30 - Fax + 33 (0)4 70 30 50 26

E.mail : billetterie.opera@ville-vichy.fr

Numéros de licence :

Catégorie 1 : n°1-139621 - Catégorie 2 : n°2-139622 - Catégorie 3 : n°3-139623

Couverture programme : **Géry BOILEAU**, artiste peintre
mail : bgeroy@free.fr - www.facebook.com/nounoursrebelles/

Directrice de la Communication - Ville de Vichy,

Dominique LAGRANGE

Réalisation, **Arielle JONIN** - Imprimerie, MAVIT-SIVAL

